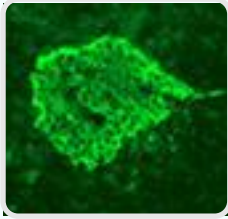




RV 261 - Autoimmunerkrankungen 06



Diabetes mellitus

- ▶ anti-Inselzellen-IIFT
- ▶ anti-IAA
- ▶ anti-GAD
- ▶ anti-IA2
- ▶ anti-Zinktransporter 8

Die von den Ringversuchsteilnehmern erhobenen Resultate der von Instand e.V. organisierten Ringversuche Autoimmunerkrankungen 1 - 13 werden von diesen in der Regel in die den Ringversuchsproben beigegefügten Ergebnis-Protokollbögen eingetragen. Diese Protokollbögen werden von der Ringversuchsleitung entworfen und den jeweiligen Bedürfnissen entsprechend angepasst. Sie müssen der Komplexität der heute zum Nachweis von Autoantikörpern angewandten immunologischen Methoden und der Vielfalt der hausinternen und vor allem der kommerziellen Testkits gerecht werden. Es ist daher verständlich, wenn der auf „seine Methode“ und „seinen Testkit“ eingestellte Untersucher sich angesichts der Vielzahl der Abfragen und der möglichen Angaben durch diese Protokollbögen irritiert fühlt.

Im Folgenden wird anhand von Beispielen und interaktiv zu bedienenden Resultateingabe-Modulen der im Grunde genommen einfache und korrekte Eintrag der Resultate in Protokollbögen erläutert. Der Interessierte kann sich ferner über die Art und Weise der Ringversuchsauswertung, die Funktionsweise der Auswertemodule und deren Validierung informieren.

Ergebnisprotokoll

deutsch

englisch

Nebenstehend finden Sie ein Muster des für den oben angeführten Ringversuch verwendeten Ergebnis-Protokollbogens. Er stimmt in Form und Inhalt mit dem der Ringversuchsprobe beigegefügten Protokollbogen überein.

Der Protokollbogen enthält jedoch **nicht** die von Instand e.V. eingedruckte Teilnehmernummer und kann daher in dieser Form nicht für die Resultatsübermittlung an Instand e.V. verwendet werden.

Interaktives Resultatmodul

Für die Anleitung der Resultateingabe und zur Vermeidung von Eingabefehlern in die Protokollbögen stellen wir ein interaktives Modul zur Verfügung.

Eine Auswahlliste der für die dreizehn Ringversuche „Autoimmunerkrankungen“ vorgesehenen Module (Nr. 251 bis 275) eröffnet Ihnen das nebenstehende Icon. Nach Auswahl des entsprechenden Moduls (hier RV 261 - Autoimmunerkrankungen 06) und anklicken des Icons „zur Eingabe“ öffnet sich eine Eingabemaske, welche wiederum in Aufbau und Inhalt das Ergebnisprotokoll nachbildet.

Das Modul ist so gestaltet, dass Resultate nur methodenspezifisch (z. B. qualitativ, quantitativ, Titer) und mit den hierfür vorgesehenen Kürzeln (numerisch, alphanumerisch), gesteuert durch pull-down Menüs, eingetragen werden können, dass aber auch fehlende oder nicht stimmige Einträge durch entsprechende Hinweisfenster an-



RV 261 - Autoimmunerkrankungen 06

gezeigt werden und dass erst nach Korrektur durch den Anwender das ausgefüllte Ergebnisprotokoll gedruckt werden kann. Der Ausdruck kann nur dann erfolgen, wenn eine Teilnehmernummer eingegeben wurde.

Anleitung Resultatmodule

Eine allgemeine Anleitung für das Eintragen der Ringversuchsergebnisse erhalten Sie durch Anklicken des nebenstehenden Icons. Die in dem Resultatmodul hinterlegten pull-down Menüs ermöglichen die korrekte Eingabe ihrer Resultate. Die Einträge können anschließend auf formale Richtigkeit und Vollständigkeit überprüft und gegebenenfalls ergänzt werden.

Auswertemodul Excel

Die Darlegung des Auswertemoduls für sämtliche den Ringversuch betreffenden Ergebnisse ermöglicht dem Ringversuchsteilnehmer einen Einblick in die Art und Weise der Auswertung und Beurteilung seiner Ergebnisse. Es handelt sich um Excel-Datenblätter, deren funktionelle Zusammenhänge durch entsprechende Makros gesteuert werden (download nach Anklicken des nebenstehenden Icons).

Validierungs- protokoll

Das Beispiel eines Validierungsprotokolles für die Excel-Auswertemodule finden Sie nebenstehend.