



Perinukleärer Faktor-Autoantikörper

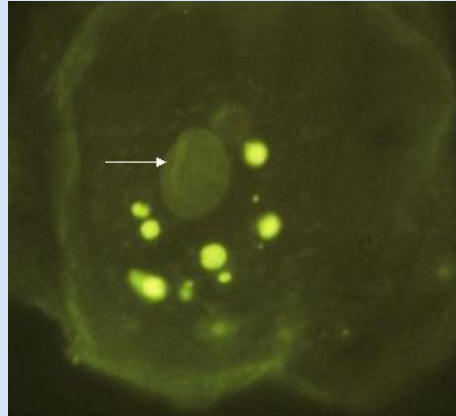


Abbildung 1

Autoantikörper gegen den perinukleären Faktor

Antikörper reagieren mit den perinukleär gelegenen Keratohyalinkörperchen in Epithelien menschlicher Wangenschleimhaut. Keine Reaktion mit dem Zellkern (siehe Pfeil).

Antigen: Abstrich, Wangenschleimhaut, acetoxifiziert.

Methode: IIFT

Vergrößerung: Objektiv 40-fach